

COMUNE DI PALERMITI

DESCRIZIONE DEI LAVORI

INQUADRAMENTO TERRITORIALE CON LA SOVRAPPOSIZIONE DELLE AREE INDIVIDUATE DAL C.O.I. DESTINATE AL SOCCORSO IN CASO DI CATACLISMI

SPAZIO RISERVATO ALL'UFFICIO TECNICO



C.O.I.



Centro Operativo comunale di Protezione Civile

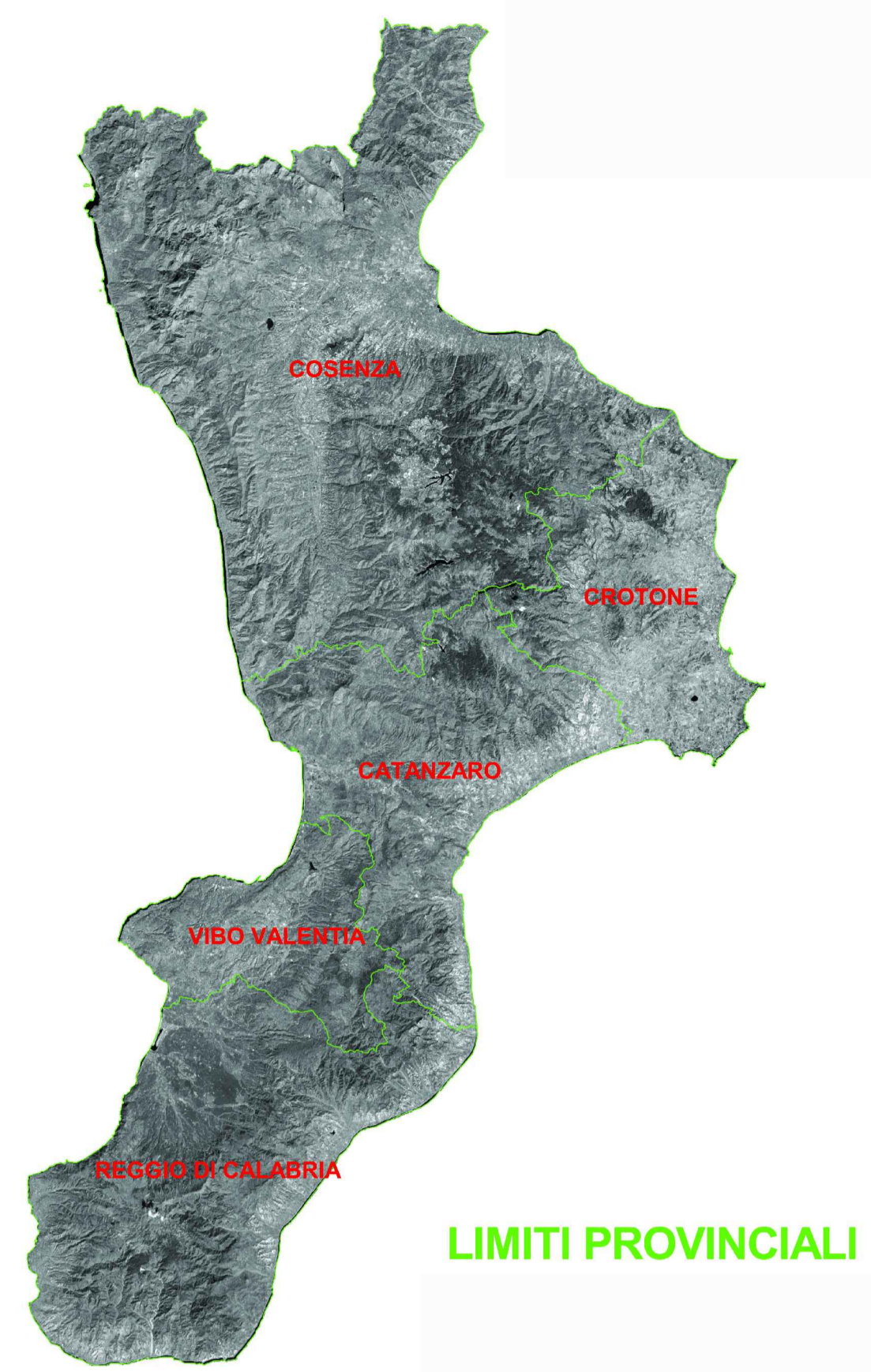
Comune di Palermi - CZ

Ass.ne. Naz.le di Vol. Protezione Civile Angeli Blu (Ente Gestore)

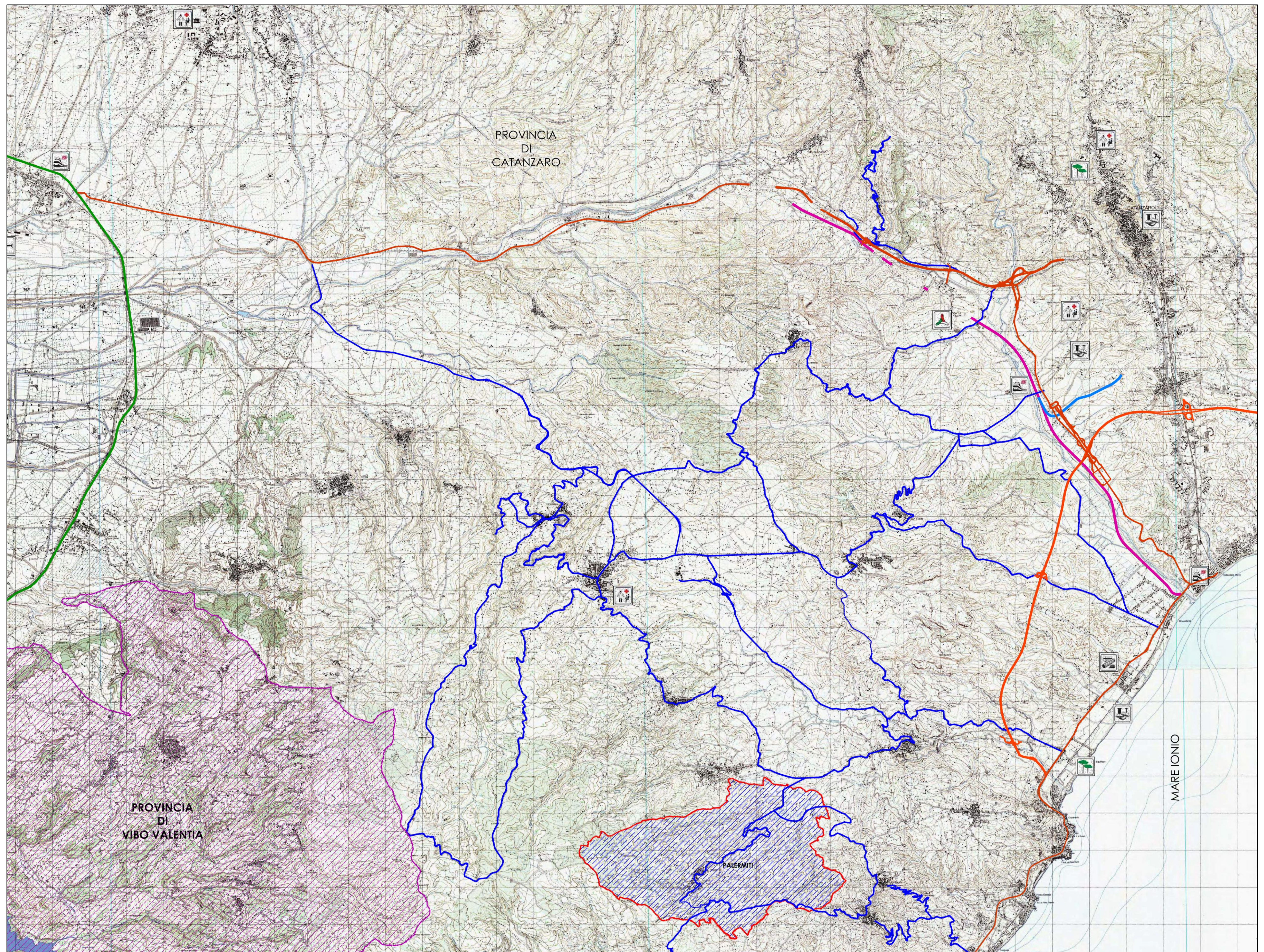
PIANO COMUNALE DI PROTEZIONE CIVILE

OGGETTO: INQUADRAMENTO TERRITORIALE	DATA	TAVOLA N°
	SCALA VARIE	1a

RESPONSABILE UTC	RESPONSABILE C.O.I.	IL SINDACO	IL TECNICO
Geom. Ubaldo Valentini	Di.Ma. Pietro Guattieri	Roberto Giuria	Arch. Graziella Ruggiero



LIMITI PROVINCIALI



SCALA 1:50000

- AUTOSTRADA A3
- STRADA STATALE
- VARIANTE 106 IN REALIZZAZIONE
- STRADA PROVINCIALE
- NUOVA FERROVIA
- NUOVO PENDOLO
- AEREOPORTO DI LAMETIA TERME
- STAZIONE TRENI - FFSS
- SEDE DELLA PROTEZIONE CIVILE
- SEDE UNIVERSITARIA
- PINETA E/O PARCO NATURALISTICO
- OSPEDALI

CONFINE COMUNALE

SCALA 1:25000

